

Número de casos, hospitalizaciones, ingresos en UCI y defunciones por grupos de edad. Tablas completas.

fuelle: https://cneccovid.isciii.es/covid19/resources/casos_hosp_uci_defsexo_edad_provres.csv

Tabla 1. Datos hasta 10/11/2021, ACUMULADOS desde el primer caso reportado el 18/01/2020

Grupo edad	0-9	10-19	20-29	30-39	40-49	50-59	60-69	70-79	80+	NC	TOTALES nacionales	% supervivencia
Número personas *	4.218.250	4.976.459	4.924.136	5.941.282	7.816.040	7.129.387	5.507.641	3.996.939	2.884.089		47.394.223	
Número casos	362.746	675.475	797.911	719.034	798.447	669.317	433.209	277.119	293.736	15.847	5.042.841	
% casos / TOT. nacionales	7,19329	13,39473	15,82265	14,25851	15,83328	13,27262	8,59057	5,49530	5,82481	0,31425		
Número hospitalizaciones	3.547	4.489	15.087	27.328	47.759	67.150	80.914	80.914	111.168	1.907	440.263	
% hospitalizaciones / Nº personas	0,08409	0,09020	0,30639	0,45997	0,61104	0,94188	1,46912	2,02440	3,85453		0,92894	
% hospitalizaciones / Nº casos	0,97782	0,66457	1,89081	3,80065	5,98149	10,03262	18,67782	29,19829	37,84623	12,03382	8,73046	
% hospitalizaciones / TOT. nacionales	0,80565	1,01962	3,42682	6,20720	10,84783	15,25225	18,37856	18,37856	25,25036	0,43315		
Número ingresos UCI	182	274	769	2.028	4.512	8.519	12.698	10.571	1.949	193	41.695	
% ingresos UCI / Nº personas	0,00431	0,00551	0,01562	0,03413	0,05773	0,11949	0,23055	0,26448	0,06758		0,08797	
% Ingresos UCI / Nº casos	0,05017	0,04056	0,09638	0,28205	0,56510	1,27279	2,93115	3,81461	0,66352	1,21790	0,82682	
% Ingresos / TOT. nacionales	0,43650	0,65715	1,84435	4,86389	10,82144	20,43171	30,45449	25,35316	4,67442	0,46289		
Número defunciones	17	20	122	289	970	3.337	8.651	19.013	54.904	324	87.647	
% defunciones / Nº personas	0,00040	0,00040	0,00248	0,00486	0,01241	0,04681	0,15707	0,47569	1,90369		0,18493	99,81507
% defunciones / Nº casos	0,00469	0,00296	0,01529	0,04019	0,12149	0,49857	1,99696	6,86095	18,69161	2,04455	1,73805	98,26195
% defunciones / TOT. nacionales	0,01940	0,02282	0,13919	0,32973	1,10671	3,80732	9,87028	21,69270	62,64219	0,36966		

Tabla 2. Datos de 11/11/2020 a 10/11/2021, UN AÑO.

Grupo edad	0-9	10-19	20-29	30-39	40-49	50-59	60-69	70-79	80+	NC	TOTALES nacionales	% supervivencia
Número personas *	4.218.250	4.976.459	4.924.136	5.941.282	7.816.040	7.129.387	5.507.641	3.996.939	2.884.089		47.394.223	
Número casos	241.017	474.371	535.927	445.704	468.824	375.230	240.920	143.105	125.209	5.457	3.055.764	
% casos / TOT. nacionales	7,88729	15,52381	17,53823	14,58568	15,34228	12,27942	7,88412	4,68312	4,09747	0,17858		
Número hospitalizaciones	1.939	2.747	8.728	14.456	23.120	30.180	33.510	32.705	42.437	274	190.096	
% hospitalizaciones / Nº personas	0,04597	0,05520	0,17725	0,24331	0,29580	0,42332	0,60843	0,81825	1,47142		0,40110	
% hospitalizaciones / Nº casos	0,80451	0,57908	1,62858	3,24341	4,93149	8,04307	13,90918	22,85385	33,89293	5,02107	6,22090	
% hospitalizaciones / TOT. nacionales	1,02001	1,44506	4,59136	7,60458	12,16228	15,87619	17,62794	17,20447	22,32398	0,14414		
Número ingresos UCI	84	166	511	1.243	2.492	4.183	6.052	4.724	739	26	20.220	
% ingresos UCI / Nº personas	0,00199	0,00334	0,01038	0,02092	0,03188	0,05867	0,10988	0,11819	0,02562		0,04266	
% Ingresos UCI / Nº casos	0,03485	0,03499	0,09535	0,27888	0,53154	1,11478	2,51204	3,30107	0,59021	0,47645	0,66170	
% Ingresos / TOT. nacionales	0,41543	0,82097	2,52720	6,14738	12,32443	20,68744	29,93076	23,36301	3,65480	0,12859		
Número defunciones	11	6	58	142	420	1.514	3.809	7.481	19.770	57	33.268	
% defunciones / Nº personas	0,00026	0,00012	0,00118	0,00239	0,00537	0,02124	0,06916	0,18717	0,68549		0,07019	99,92981
% defunciones / Nº casos	0,00456	0,00126	0,01082	0,03186	0,08959	0,40349	1,58102	5,22763	15,78960	1,04453	1,08870	98,91130
% defunciones / TOT. nacionales	0,03306	0,01804	0,17434	0,42684	1,26247	4,55092	11,44944	22,48707	59,42648	0,17134		

* Datos de población a 1 de enero de 2021, fuente: <https://www.ine.es/jaxiT3/Datos.htm?t=31304>

Gráfico 1. Número de casos, hospitalizaciones, ingresos en UCI y defunciones por grupos de edad, desde el primer caso reportado el 18/01/2020 hasta el 10/11/2021

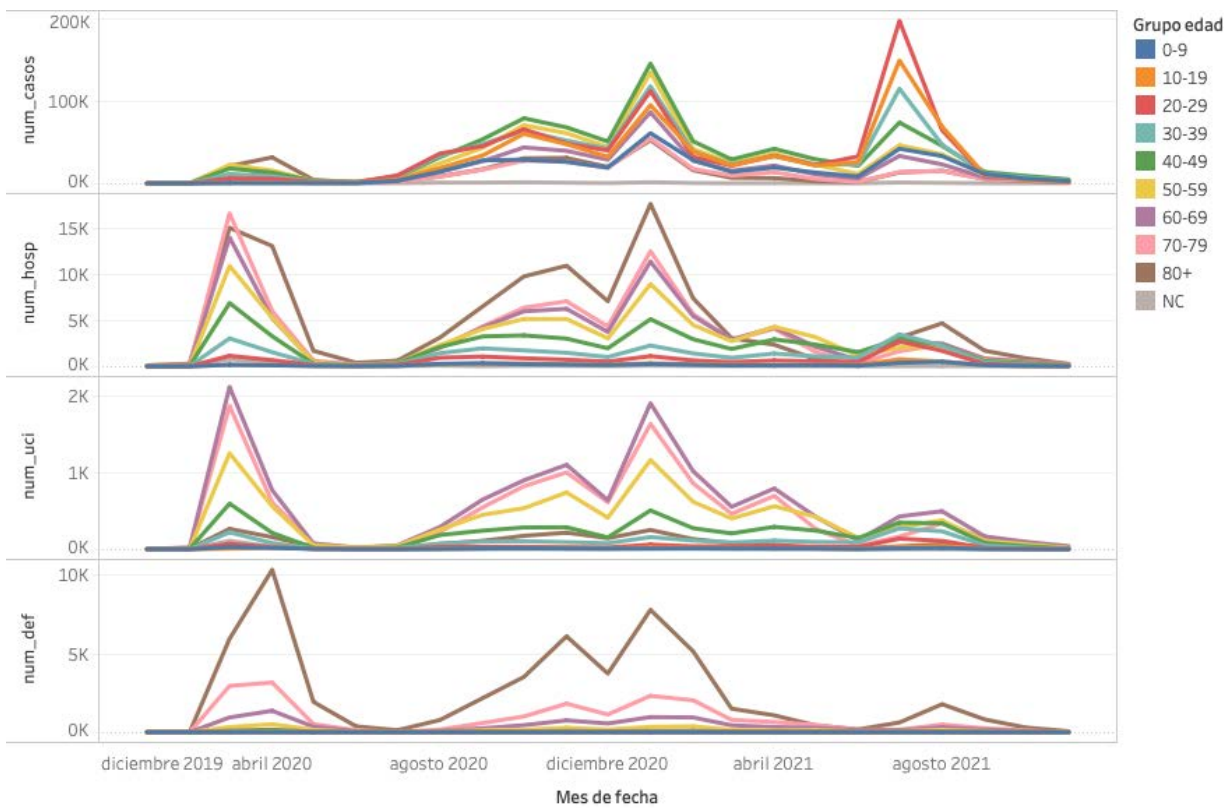
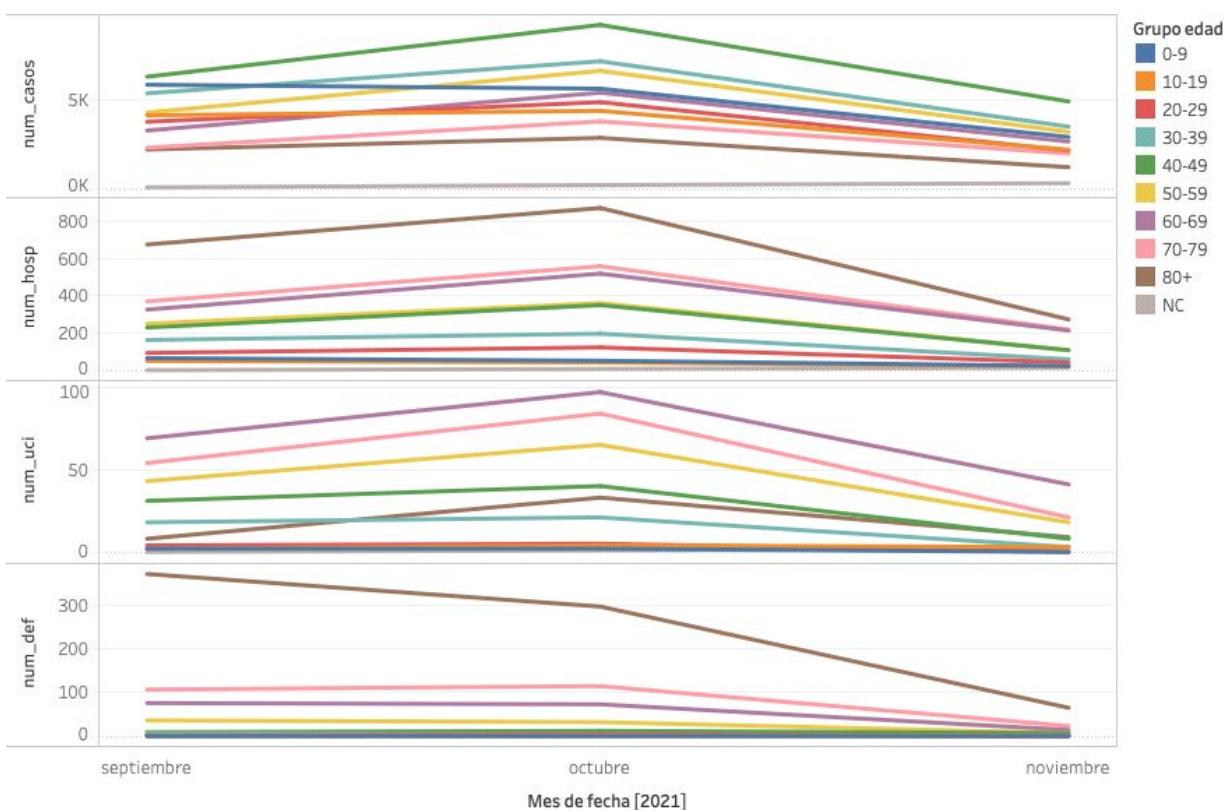


Gráfico 2. Número de casos, hospitalizaciones, ingresos en UCI y defunciones por grupos de edad, de 10/11/2021 a tres meses atrás.



Número de casos, hospitalizaciones, ingresos en UCI y defunciones por grupos de edad. Menores de 20 años.

fuente: https://cneccovid.isciii.es/covid19/resources/casos_hosp_uci_defsexo_edad_provres.csv

Tabla 1. Datos hasta 10/11/2021, ACUMULADOS desde el primer caso reportado el 18/01/2020

Grupo edad	SUBTOTAL menores 20 años	% supervivencia	% sobre 47.394.223	% sobre TOTALES nacionales	TOTALES nacionales	% supervivencia
Número personas *	9.194.709		19,40048		47.394.223	
Número casos	1.038.221		2,19061		5.042.841	
Número hospitalizaciones	8.036		0,01696	1,82527	440.263	
% hospitalizaciones / Nº personas	0,08740				0,92894	
% hospitalizaciones / Nº casos	0,77402				8,73046	
Número ingresos UCI	456		0,00096	1,09366	41.695	
% ingresos UCI / Nº personas	0,00496				0,08797	
% Ingresos UCI / Nº casos	0,04392				0,82682	
Número defunciones	37		0,00008	0,04221	87.647	
% defunciones / Nº personas	0,00040	99,99960			0,18493	99,81507
% defunciones / Nº casos	0,00356	99,99644			1,73805	98,26195

RESUMEN:

De 9.194.709 menores de 20 años (19,4% de la población española), han fallecido 37 personas en este periodo, que representan:

- el 0,0004% del total de personas del grupo.
- el 0,00356% del total de 1.038.221 casos en este grupo.
- el 0,00008% del total de la población española (47.394.223 personas)
- el 0,04221% del total de 87.647 fallecidos

% de supervivencia de los menores de 20 años respecto al número de casos en este grupo: 99,99644%.

% de supervivencia de los menores de 20 años respecto al número de personas en este grupo: 99,99960%.

El total de población española (47.394.223 personas) ha tenido en este periodo un 99,81507% de supervivencia, y han fallecido 87.647 personas, que representan el 1,73805% del total de 5.042.841 casos reportados.

Tabla 2. Datos de 11/11/2020 a 10/11/2021, UN AÑO.

Grupo edad	SUBTOTAL menores 20 años	% supervivencia	% sobre 47.394.223	% sobre TOTALES nacionales	TOTALES nacionales	% supervivencia
Número personas *	9.194.709		19,40048		47.394.223	
Número casos	715.388		1,50944		3.055.764	
Número hospitalizaciones	4.686		0,00989	2,46507	190.096	
% hospitalizaciones / Nº personas	0,05096				0,40110	
% hospitalizaciones / Nº casos	0,65503				6,22090	
Número ingresos UCI	250		0,00053	1,23640	20.220	
% ingresos UCI / Nº personas	0,00272				0,04266	
% Ingresos UCI / Nº casos	0,03495				0,66170	
Número defunciones	17		0,00004	0,05110	33.268	
% defunciones / Nº personas	0,00018	99,99982			0,07019	99,92981
% defunciones / Nº casos	0,00238	99,99762			1,08870	98,91130

RESUMEN:

De 9.194.709 menores de 20 años (19,4% de la población española), han fallecido 17 personas en este periodo, que representan:

- el 0,00018% del total de personas del grupo.
- el 0,00238% del total de 715.388 casos en este grupo.
- el 0,00004% del total de la población española (47.394.223 personas)
- el 0,05110% del total de 33.268 fallecidos

% de supervivencia de los menores de 20 años respecto al número de casos en este grupo: 99,99762%.

% de supervivencia de los menores de 20 años respecto al número de personas en este grupo: 99,99982%.

El total de población española (47.394.223 personas) ha tenido en este periodo un 99,92981% de supervivencia, y han fallecido 33.268 personas, que representan el 1,08870% del total de 3.055.764 casos reportados.

* Datos de población a 1 de enero de 2021, fuente: <https://www.ine.es/jaxiT3/Datos.htm?t=31304>

Número de casos, hospitalizaciones, ingresos en UCI y defunciones por grupos de edad. Menores de 70 años.

fuelle: https://cneccovid.isciii.es/covid19/resources/casos_hosp_uci_def_sexo_edad_provres.csv

Tabla 1. Datos hasta 10/11/2021, ACUMULADOS desde el primer caso reportado el 18/01/2020

Grupo edad	SUBTOTAL menores 70 años	% supervivencia	% sobre 47.394.223	% sobre TOTALES nacionales	TOTALES nacionales	% supervivencia
Número personas *	40.513.195		85,48129		47.394.223	
Número casos	4.456.139		9,40228		5.042.841	
Número hospitalizaciones	246.274		0,51963	55,93793	440.263	
% hospitalizaciones / Nº personas	0,60789				0,92894	
% hospitalizaciones / Nº casos	5,52662				8,73046	
Número ingresos UCI	28.982		0,06115	69,50953	41.695	
% ingresos UCI / Nº personas	0,07154				0,08797	
% Ingresos UCI / Nº casos	0,65038				0,82682	
Número defunciones	13.406		0,02829	15,29545	87.647	
% defunciones / Nº personas	0,03309	99,96691			0,18493	99,81507
% defunciones / Nº casos	0,30084	99,69916			1,73805	98,26195

RESUMEN:

De 40.513.195 menores de 70 años (85,48% de la población española), han fallecido 13.406 personas en este periodo, que representan:

- el 0,03309% del total de personas del grupo.
- el 0,30084% del total de 4.456.139 casos en este grupo.
- el 0,02829% del total de la población española (47.394.223 personas)
- el 15,29545% del total de 87.647 fallecidos

% de supervivencia de los menores de 70 años respecto al número de casos en este grupo: 99,69916%.

% de supervivencia de los menores de 70 años respecto al número de personas en este grupo: 99,96691%.

El total de población española (47.394.223 personas) ha tenido en este periodo un 99,81507% de supervivencia, y han fallecido 87.647 personas, que representan el 1,73805% del total de 5.042.841 casos reportados.

Tabla 2. Datos de 11/11/2020 a 10/11/2021, UN AÑO.

Grupo edad	SUBTOTAL menores 70 años	% supervivencia	% sobre 47.394.223	% sobre TOTALES nacionales	TOTALES nacionales	% supervivencia
Número personas *	40.513.195		85,48129		47.394.223	
Número casos	2.781.993		5,86990		3.055.764	
Número hospitalizaciones	114.680		0,24197	60,32741	190.096	
% hospitalizaciones / Nº personas	0,28307				0,40110	
% hospitalizaciones / Nº casos	4,12222				6,22090	
Número ingresos UCI	14.731		0,03108	72,85361	20.220	
% ingresos UCI / Nº personas	0,03636				0,04266	
% Ingresos UCI / Nº casos	0,52951				0,66170	
Número defunciones	5.960		0,01258	17,91511	33.268	
% defunciones / Nº personas	0,01471	99,98529			0,07019	99,92981
% defunciones / Nº casos	0,21423	99,78577			1,08870	98,91130

RESUMEN:

De 40.513.195 menores de 70 años (85,48% de la población española), han fallecido 5.960 personas en este periodo, que representan:

- el 0,01471% del total de personas del grupo.
- el 0,21423% del total de 2.781.993 casos en este grupo.
- el 0,01258% del total de la población española (47.394.223 personas)
- el 17,91511% del total de 33.268 fallecidos

% de supervivencia de los menores de 70 años respecto al número de casos en este grupo: 99,78577%.

% de supervivencia de los menores de 70 años respecto al número de personas en este grupo: 99,98529%.

El total de población española (47.394.223 personas) ha tenido en este periodo un 99,92981% de supervivencia, y han fallecido 33.268 personas, que representan el 1,08870% del total de 3.055.764 casos reportados.

* Datos de población a 1 de enero de 2021, fuente: <https://www.ine.es/jaxiT3/Datos.htm?t=31304>

Número de casos, hospitalizaciones, ingresos en UCI y defunciones por grupos de edad. Mayores de 70 años.

fuelle: https://cneccovid.isciii.es/covid19/resources/casos_hosp_uci_def_sexo_edad_provres.csv

Tabla 1. Datos hasta 10/11/2021, ACUMULADOS desde el primer caso reportado el 18/01/2020

Grupo edad	SUBTOTAL mayores 70 años	% supervivencia	% sobre 47.394.223	% sobre TOTALES nacionales	TOTALES nacionales	% supervivencia
Número personas *	6.881.028		14,51871		47.394.223	
Número casos	570.855		1,20448		5.042.841	
Número hospitalizaciones	192.082		0,40529	43,62892	440.263	
% hospitalizaciones / N° personas	2,79147				0,92894	
% hospitalizaciones / N° casos	33,64812				8,73046	
Número ingresos UCI	12.520		0,02642	30,02758	41.695	
% ingresos UCI / N° personas	0,18195				0,08797	
% Ingresos UCI / N° casos	2,19320				0,82682	
Número defunciones	73.917		0,15596	84,33489	87.647	
% defunciones / N° personas	1,07421	98,92579			0,18493	99,81507
% defunciones / N° casos	12,94847	87,05153			1,73805	98,26195

RESUMEN:

De 6.881.028 mayores de 70 años (14,51% de la población española), han fallecido 73.917 personas en este periodo, que representan:

- el 1,07421% del total de personas del grupo.
- el 12,94847% del total de 998.614 casos en este grupo.
- el 0,15596% del total de la población española (47.394.223 personas)
- el 84,33489% del total de 87.647 fallecidos

% de supervivencia de los mayores de 70 años respecto al número de casos en este grupo: 87,05153%.

% de supervivencia de los mayores de 70 años respecto al número de personas en este grupo: 98,92579%.

El total de población española (47.394.223 personas) ha tenido en este periodo un 99,81507% de supervivencia, y han fallecido 87.647 personas, que representan el 1,73805% del total de 5.042.841 casos reportados.

Tabla 2. Datos de 11/11/2020 a 10/11/2021, UN AÑO.

Grupo edad	SUBTOTAL mayores 70 años	% supervivencia	% sobre 47.394.223	% sobre TOTALES nacionales	TOTALES nacionales	% supervivencia
Número personas *	6.881.028		14,51871		47.394.223	
Número casos	268.314		0,56613		3.055.764	
Número hospitalizaciones	75.142		0,15855	39,52845	190.096	
% hospitalizaciones / N° personas	1,09202				0,40110	
% hospitalizaciones / N° casos	28,00525				6,22090	
Número ingresos UCI	5.463		0,01153	27,01780	20.220	
% ingresos UCI / N° personas	0,07939				0,04266	
% Ingresos UCI / N° casos	2,03605				0,66170	
Número defunciones	27.251		0,05750	81,91355	33.268	
% defunciones / N° personas	0,39603	99,60397			0,07019	99,92981
% defunciones / N° casos	10,15638	89,84362			1,08870	98,91130

RESUMEN:

De 6.881.028 mayores de 70 años (14,51% de la población española), han fallecido 27.251 personas en este periodo, que representan:

- el 0,39603% del total de personas del grupo.
- el 10,15638% del total de 268.314 casos en este grupo.
- el 0,05750% del total de la población española (47.394.223 personas)
- el 81,91355% del total de 33.268 fallecidos

% de supervivencia de los mayores de 70 años respecto al número de casos en este grupo: 89,84362%.

% de supervivencia de los mayores de 70 años respecto al número de personas en este grupo: 99,60397%.

El total de población española (47.394.223 personas) ha tenido en este periodo un 99,92981% de supervivencia, y han fallecido 33.268 personas, que representan el 1,08870% del total de 3.055.764 casos reportados.

* Datos de población a 1 de enero de 2021, fuente: <https://www.ine.es/jaxiT3/Datos.htm?t=31304>